

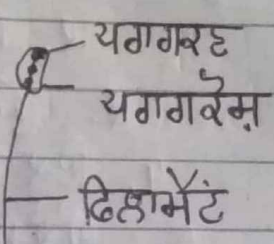
# ਫੁੱਲਾਂ ਵਾਲੇ ਧੌਦਿਆਂ ਵਿਚ ਲਿੰਗੀ ਜਣਨ

ਫੁੱਲਦਾਰ ਧੌਦਿਆਂ ਦੇ ਜਣਨ ਅੰਗ ਫੁੱਲ ਦੇ ਅੰਦਰ ਸਥਿਤ ਹੁੰਦੇ ਹਨ। ਕਿਸੇ ਫੁੱਲ ਦੇ ਵੱਖ-ਵੱਖ ਭਾਗ ਹਨ - ਹਰੀਆਂ ਧੌਦੀਆਂ, ਰੰਗਦਾਰ ਧੌਦੀਆਂ, ਖੁੰਦੇਮਰ ਅਤੇ ਇਮਤਰੀ ਕੇਸਰ। ਇਨ੍ਹਾਂ ਵਿਚੋਂ ਖੁੰਦੇਮਰ ਅਤੇ ਇਮਤਰੀ ਕੇਸਰ ਫੁੱਲ ਦੇ ਜਣਨ ਭਾਗ ਹਨ।

## ਖੁੰਦੇਮਰ ~

ਖੁੰਦੇਮਰ ਨਰ ਜਣਨ ਅੰਗ ਹੈ ਜੋ ਖਗਗਰਫ ਬਣਦਾ ਹੈ। ਇਸ ਦੇ ਤਿੰਨ ਹਿੱਸੇ ਹੁੰਦੇ ਹਨ -

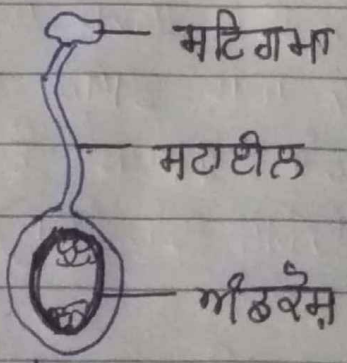
- ਫਿਲਾਮੈਂਟ
- ਖਗਗਕੋਸ਼
- ਖਗਗਰਫ



## ਇਮਤਰੀ ਕੇਸਰ ~

ਇਮਤਰੀ ਕੇਸਰ ਫੁੱਲ ਦੇ ਕੇਂਦਰ ਵਿਚ ਸੰਜੁੜੇ ਹੁੰਦਾ ਹੈ ਅਤੇ ਫੁੱਲ ਦਾ ਇਹ ਮਾਰਾ ਜਣਨ ਅੰਗ ਹੈ। ਇਸ ਵਿਚ ਹੇਠ ਲਿਖੇ ਭਾਗ ਹੁੰਦੇ ਹਨ -

- ਅੰਡਕੋਸ਼
- ਸਟਿਗਮਾ
- ਸਟਾਈਲ



- ਅੰਡਕੋਸ਼ ਖੁੰਦੇਮਰ ਦਾ ਆਖਰ ਵਾਲਾ ਅਤੇ ਫੁੱਲਿਆ ਹੋਇਆ ਭਾਗ ਹੁੰਦਾ ਹੈ।
- ਸਟਿਗਮਾ ਇਮਤਰੀ ਕੇਸਰ ਦਾ ਸਿਖਰ ਵਾਲਾ ਭਾਗ ਹੁੰਦਾ ਹੈ ਜੋ ਸਿਖਰਿਆ ਹੁੰਦਾ ਹੈ।

• ਮਟਾਇਲ ਇਰ ਟਿਉਬ ਦੀ ਤਰ੍ਹਾਂ ਦੀ ਸਰੰਬਨਾ ਹੁੰਦੀ ਹੈ ਜਿਸ ਵਿਚੋਂ ਯਗਗਠਲੀ ਲੰਬ ਦੇ ਬੀਜ ਆਂਡ ਤਕ ਜਾਂਦੀ ਹੈ।

⇒ ਜਦੋਂ ਫੁੱਲ ਵਿਚ ਖੁੰਰੇਸਰ ਜਾਂ ਇਮਤਰੀ ਕੇਸਰ ਵਿਚੋਂ ਕੋਈ ਇਕ ਜਾਣਨ ਆਂਗ ਮੌਜੂਦ ਹੁੰਦਾ ਹੈ ਤਾਂ ਫੁੱਲ ਇਕਲਿੰਗੀ ਬਣਦਾ ਹੈ। ਜਿਵੇਂ - ਖੀਰ, ਤਰਬੂਜ ਆਦਿ।

⇒ ਜਦੋਂ ਇਕ ਫੁੱਲ ਵਿਚ ਦੋਵੇਂ ਜਾਣਨ ਆਂਗ ਮੌਜੂਦ ਹੋਣ, ਤਾਂ ਉਸ ਨੂੰ ਦੋ-ਲਿੰਗੀ ਆਖਦੇ ਹਨ। ਜਿਵੇਂ - ਲਿਲੀ, ਗੁਲਾਬ, ਮੁਸਮੂਬੀ ਦਾ ਫੁੱਲ ਆਦਿ।

ਜ਼ਰੂਰੀ ਪ੍ਰਸ਼ਨ - 1. ਯਗਗਕੇਸ ਵਿਚ ਕੀ ਮਿਲਦਾ ਹੈ?

2. ਇਮਤਰੀ ਕੇਸਰ ਕੀ ਹੁੰਦਾ ਹੈ?

3. ਫੁੱਲ ਦੇ ਜਾਣਨ ਆਂਗ ਕਿਹੜੇ ਹਨ?

4. ਇਕ ਲਿੰਗੀ ਅਤੇ ਦੋ ਲਿੰਗੀ ਫੁੱਲਾਂ ਤੋਂ ਕੀ ਭਾਵ ਹੈ?

5. ਖੁੰਰੇਸਰ ਅਤੇ ਇਮਤਰੀ ਕੇਸਰ ਦੇ

ਵੱਖ-ਵੱਖ ਭਾਗ ਕਿਹੜੇ ਹਨ?