

# ਜੰਤੂ - ਨਾੜੀ ਯੁਗਲੀ

ਜੰਤੂਆਂ ਵਿਚ ਕਾਬੂ ਅਤੇ ਤਾਲਮੇਲ ਖੋਸ਼ੀ ਅਤੇ ਨਾੜੀ ਵਿਸ਼ੇਸ਼ ਰੂਪ ਵਿਚ ਕੀਤਾ ਜਾਂਦਾ ਹੈ। ਨਾੜੀ ਵਿਸ਼ੇਸ਼ ਦੀ ਸੰਚਨਾਤਮਕ ਅਤੇ ਕਾਰਜਾਤਮਕ ਵਿਧੀ ਨੂੰ ਨਿਊਰਨ ਕਹਿੰਦੇ ਹਨ।

## ਨਿਊਰਨ

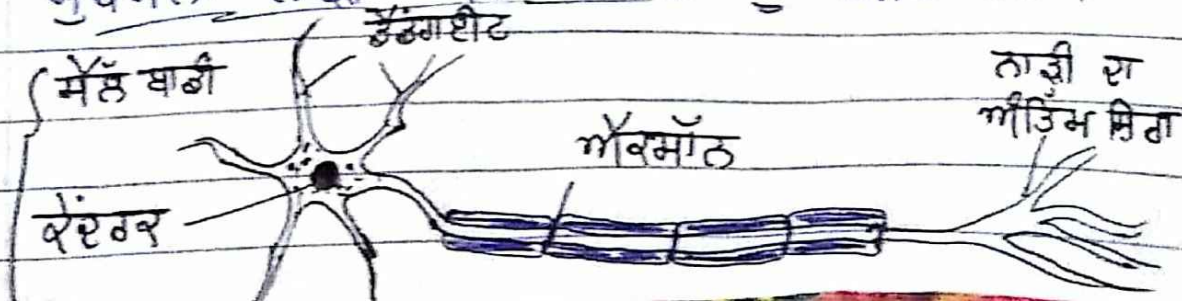
ਨਾੜੀ ਯੁਗਲੀ ਦੀ ਸੰਚਨਾ ਵਿਧੀ ਕਰਨ ਵਾਲੀ ਸੰਚਨਾਤਮਕ ਅਤੇ ਕਾਰਜਾਤਮਕ ਵਿਧੀ ਨੂੰ ਨਿਊਰਨ ਕਹਿੰਦੇ ਹਨ। ਇਹ ਸਰੀਰ ਵਿਚ ਕਈ ਥਾਵਾਂ ਵਾਲੀ ਸਭ ਤੋਂ ਲੰਬੀ ਰੇਖਿਕਾ ਹੈ। ਇਸ ਦੇ ਤਿੰਨ ਖੇਤਰ ਹੁੰਦੇ ਹਨ -

- (i) ਸੈਲ ਬਾਡੀ,
- (ii) ਡੈਂਡਰਾਈਟ,
- (iii) ਐਕਸਾਨ

- ਸੈਲ ਬਾਡੀ ਵਿਚ ਕੇਂਦਰ ਅਤੇ ਸੈਲ ਵ੍ਰਦ ਸੈਜ਼ਰ ਹੁੰਦੇ ਹਨ।
- ਡੈਂਡਰਾਈਟ ਛੋਟੇ ਅਤੇ ਸ਼ਾਖਿਤ ਸੰਚਨਾ ਵਾਲੇ ਹੁੰਦੇ ਹਨ।
- ਐਕਸਾਨ ਇਕੱਲੇ ਲੰਬੇ ਰੇਸ਼ੇ ਦੇ ਸਮਾਨ ਸੰਚਨਾ ਹੈ।

ਐਕਸਾਨ ਅਤੇ ਡੈਂਡਰਾਈਟ ਦੋਵੇਂ ਸੈਲ ਬਾਡੀ ਤੋਂ ਨਿਕਲਦੇ ਹਨ।

ਇਸ ਤਰ੍ਹਾਂ ਨਿਊਰਨ ਸੰਚਨਾ ਗ੍ਰਹਿਣ ਕਰਕੇ ਇਸ ਨੂੰ ਸੁਖਮਨਾ ਨਾੜੀ ਅਤੇ ਵਿਸ਼ੇਸ਼ ਨੂੰ ਭੇਜਦੇ ਹਨ।



ਸ਼ੁਰੂਗੀ ਖੂਸ਼ਦ - 1. ਸ਼ਰੀਰ ਦਾ ਸਤ ਤੋਂ ਲੰਬਾ ਸੈੱਲ ਰਿਹਾ ਹੈ।

2. ਨਾੜੀ ਖੂਹਾਲੀ ਦੀ ਰਚਨਾਤਮਕ ਆਤੇ  
ਰਿਗਿਆਤਮਕ ਇਕਾਈ ਰਿਹਾ ਹੈ ?

3. ਨਿਊਗਨ ਦੀ ਜੁੰਦੇ ਜਲ ?

4. ਇਕ ਨਿਊਗਨ ਦਾ ਲੇਬਲ ਕੀਤਾ ਚਿੱਤਰ ਬਣਾਓ  
ਆਤੇ ਰਚਨਾ ਬਾਰੇ ਲਿਖੋ ।